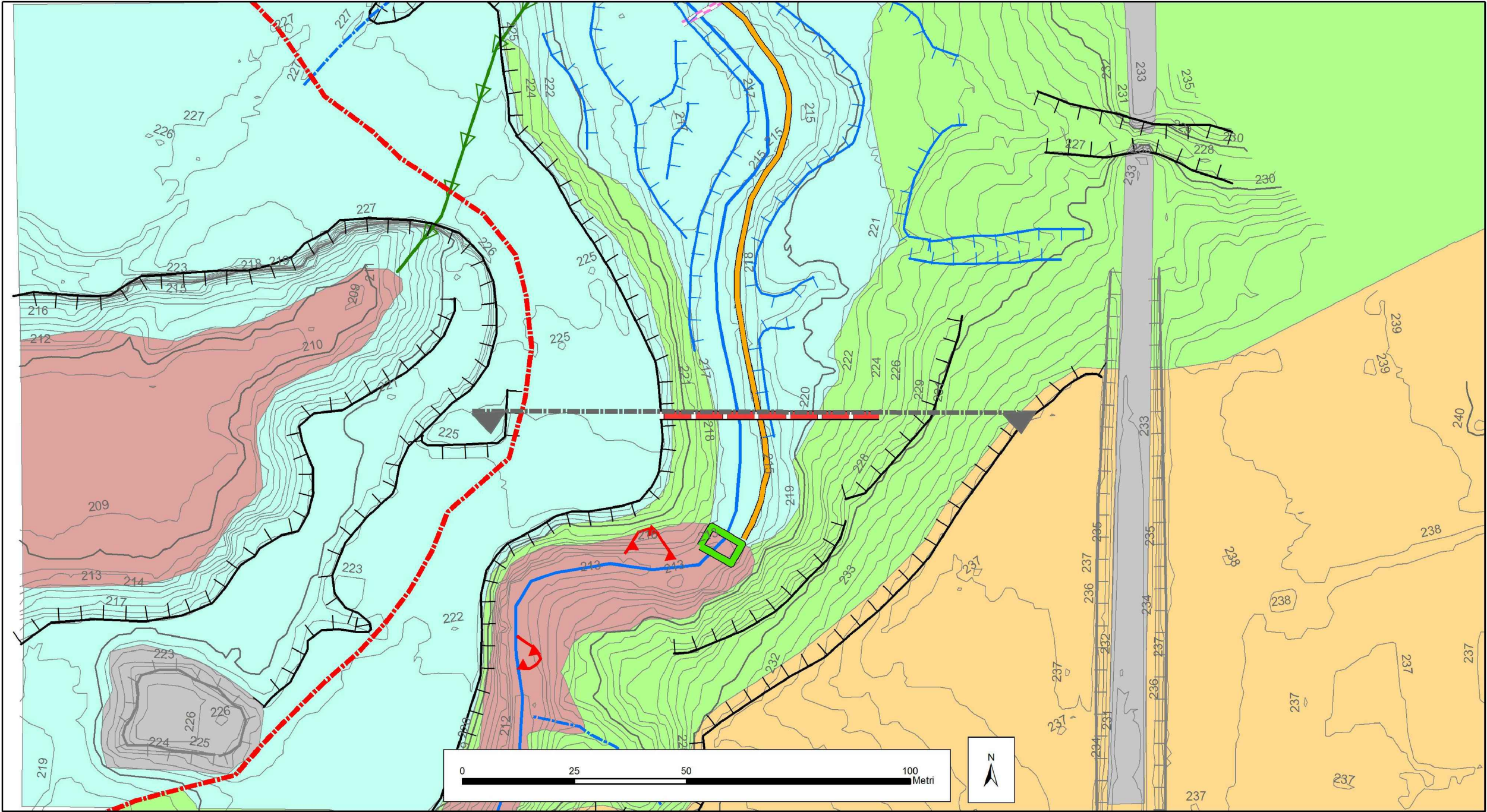


Mappa geologica
scala 1:1000 (A2)



Legenda Mappa

- Asse opera in progetto
- Sezione geologica
- Corso d'acqua
- Limite bacino idrografico

Elementi geomorfologici

- impluvio
- paleoalveo
- orlo di scarpata morfologica
- orlo di scarpata antropica
- orlo di scarpata fluviale
- orlo di scarpata di frana

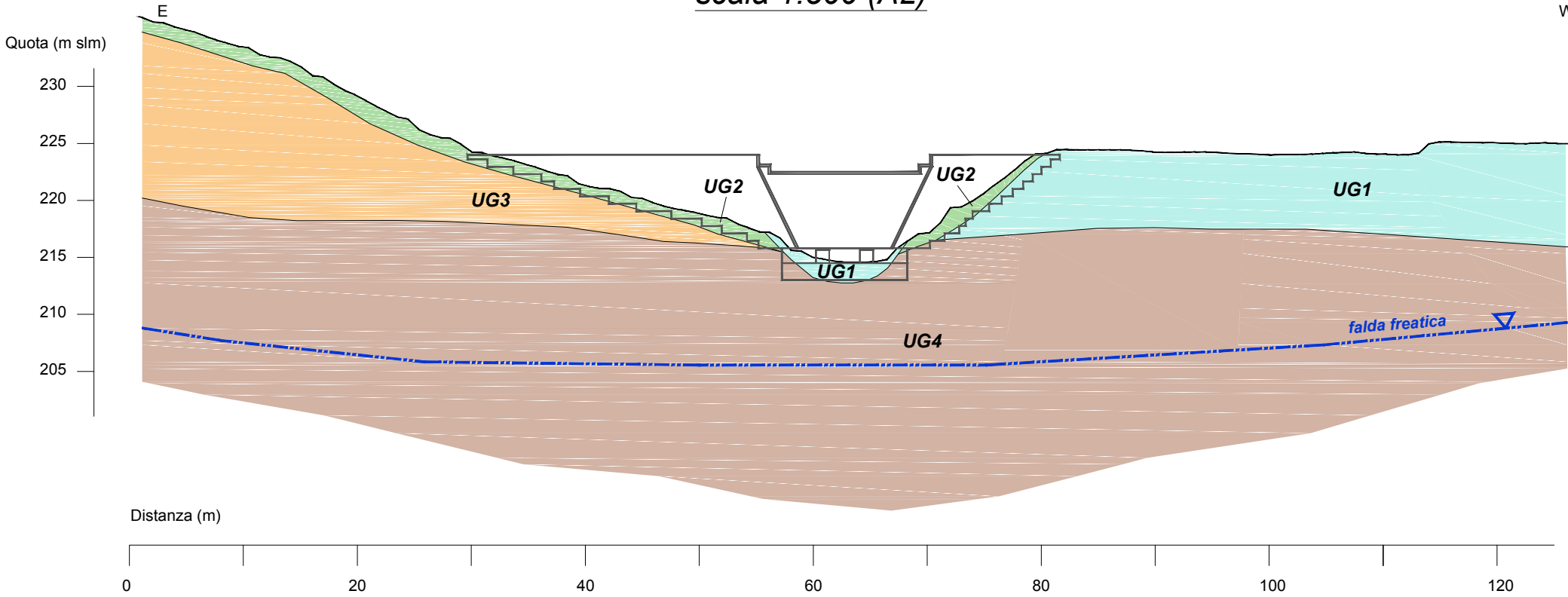
UNITA' LITOTECNICHE

- riporto antropico
- deposito alluvionale a ghiaie prevalenti
- deposito di versante
- deposito glaciale (till indifferenziato)
- substrato roccioso (Ceppo)

Opere esistenti

- Alveo intubato
- Briglia
- Scogliera in massi ciclopici
- Sponda con gabbionata
- Soglia

Sezione geologica-geotecnica
scala 1:500 (A2)



Unità geotecnica	Unità Geologica	Peso di volume naturale	Coesione efficace	Angolo di attrito efficace	Modulo elastico
		γ_n (kN/mc)	c' (kPa)	Φ' (°)	E' (MPa)
UG1	Deposito alluvionale	18	0	35	10
UG2	Deposito di versante	19	10	32	5
UG3	Deposito glaciale	20	20	35	20
UG4	Substrato roccioso (Ceppo)	24	100	35	200

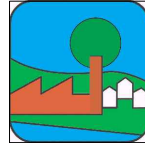
PROGETTO DI FATTIBILITA' TECNICA ED ECONOMICA

PARCO REGIONALE DELLA VALLE DEL LAMBRO



AREE DI ESONDAZIONE CONTROLLATA DEL RIO BROVADA IN COMUNE DI BESANA BRIANZA E TRIUGGIO

MAPPA GEOLOGICA E SEZIONE GEOTECNICA OPERA SUD



PARCO REGIONALE DELLA VALLE DEL LAMBRO

IL PROGETTISTA
ING. DANIELE GIUFFRÈ

COMM.

SCALA
1:1.000/1:500

DATA
MARZO 2017

TAV.

5

DIS.

CON.

AGG.